



就業管理システム

スマートタイムレコーダー



STRが選ばれる

あなたの会社は、毎日的確に労働時間を把握していますか？
STR（スマートタイムレコーダー）なら、簡単操作と多彩な集計で
勤怠管理業務を効率化！
紙の出勤簿やタイムカードの管理から、データ管理の時代へ。

7つの理由

1 高価な専用打刻端末は不要 導入コストを抑えます



スマートタイムレコーダーは Windows パソコンを打刻端末として使用します。

高価な専用の打刻端末を購入する必要はなく、安価に多くの場所に設置することができます。

「人数が少なく打刻端末を新たに設置するのはもったいない」という場合には、業務で利用している既存のパソコンを打刻端末として併用することも可能です。

2 かんたんアクセスの管理画面



管理画面はブラウザを使用するため、パソコンに依存することがなく、普段使っているパソコンが故障してしまっても、別のパソコンからすぐに作業を始めることができます。

また、クラウドタイプなら外出先、出張先などからもアクセスが可能です。

3 「従業員の労働状況がわからない」 をなくし、リスクを減らします



スマートタイムレコーダーはネットワークを通じてリアルタイムで打刻の情報を管理することができます。

いつでも普段使っているパソコンから勤怠情報を閲覧、修正をすることができるので、確認したい情報があるときにタイムカードの置いてある場所までわざわざ足を運んだり、電話などをして確認をしてもらう必要はありません。

2024年08月06日 火曜日
09時55分

事由:

1: 出勤 2: 退勤

3: 出勤 4: 退勤

5: 出勤 6: 退勤

7: 出勤 8: 退勤

9: 出勤 10: 退勤

11: 出勤 12: 退勤

13: 出勤 14: 退勤

15: 出勤 16: 退勤

17: 出勤 18: 退勤

19: 出勤 20: 退勤

21: 出勤 22: 退勤

23: 出勤 24: 退勤

25: 出勤 26: 退勤

27: 出勤 28: 退勤

29: 出勤 30: 退勤

31: 出勤 32: 退勤

33: 出勤 34: 退勤

35: 出勤 36: 退勤

37: 出勤 38: 退勤

39: 出勤 40: 退勤

41: 出勤 42: 退勤

43: 出勤 44: 退勤

45: 出勤 46: 退勤

47: 出勤 48: 退勤

49: 出勤 50: 退勤

51: 出勤 52: 退勤

53: 出勤 54: 退勤

55: 出勤 56: 退勤

57: 出勤 58: 退勤

59: 出勤 60: 退勤

61: 出勤 62: 退勤

63: 出勤 64: 退勤

65: 出勤 66: 退勤

67: 出勤 68: 退勤

69: 出勤 70: 退勤

71: 出勤 72: 退勤

73: 出勤 74: 退勤

75: 出勤 76: 退勤

77: 出勤 78: 退勤

79: 出勤 80: 退勤

81: 出勤 82: 退勤

83: 出勤 84: 退勤

85: 出勤 86: 退勤

87: 出勤 88: 退勤

89: 出勤 90: 退勤

91: 出勤 92: 退勤

93: 出勤 94: 退勤

95: 出勤 96: 退勤

97: 出勤 98: 退勤

99: 出勤 100: 退勤

101: 出勤 102: 退勤

103: 出勤 104: 退勤

105: 出勤 106: 退勤

107: 出勤 108: 退勤

109: 出勤 110: 退勤

111: 出勤 112: 退勤

113: 出勤 114: 退勤

115: 出勤 116: 退勤

117: 出勤 118: 退勤

119: 出勤 120: 退勤

121: 出勤 122: 退勤

123: 出勤 124: 退勤

125: 出勤 126: 退勤

127: 出勤 128: 退勤

129: 出勤 130: 退勤

131: 出勤 132: 退勤

133: 出勤 134: 退勤

135: 出勤 136: 退勤

137: 出勤 138: 退勤

139: 出勤 140: 退勤

141: 出勤 142: 退勤

143: 出勤 144: 退勤

145: 出勤 146: 退勤

147: 出勤 148: 退勤

149: 出勤 150: 退勤

151: 出勤 152: 退勤

153: 出勤 154: 退勤

155: 出勤 156: 退勤

157: 出勤 158: 退勤

159: 出勤 160: 退勤

161: 出勤 162: 退勤

163: 出勤 164: 退勤

165: 出勤 166: 退勤

167: 出勤 168: 退勤

169: 出勤 170: 退勤

171: 出勤 172: 退勤

173: 出勤 174: 退勤

175: 出勤 176: 退勤

177: 出勤 178: 退勤

179: 出勤 180: 退勤

181: 出勤 182: 退勤

183: 出勤 184: 退勤

185: 出勤 186: 退勤

187: 出勤 188: 退勤

189: 出勤 190: 退勤

191: 出勤 192: 退勤

193: 出勤 194: 退勤

195: 出勤 196: 退勤

197: 出勤 198: 退勤

199: 出勤 200: 退勤

201: 出勤 202: 退勤

203: 出勤 204: 退勤

205: 出勤 206: 退勤

207: 出勤 208: 退勤

209: 出勤 210: 退勤

211: 出勤 212: 退勤

213: 出勤 214: 退勤

215: 出勤 216: 退勤

217: 出勤 218: 退勤

219: 出勤 220: 退勤

221: 出勤 222: 退勤

223: 出勤 224: 退勤

225: 出勤 226: 退勤

227: 出勤 228: 退勤

229: 出勤 230: 退勤

231: 出勤 232: 退勤

233: 出勤 234: 退勤

235: 出勤 236: 退勤

237: 出勤 238: 退勤

239: 出勤 240: 退勤

241: 出勤 242: 退勤

243: 出勤 244: 退勤

245: 出勤 246: 退勤

247: 出勤 248: 退勤

249: 出勤 250: 退勤

251: 出勤 252: 退勤

253: 出勤 254: 退勤

255: 出勤 256: 退勤

257: 出勤 258: 退勤

259: 出勤 260: 退勤

261: 出勤 262: 退勤

263: 出勤 264: 退勤

265: 出勤 266: 退勤

267: 出勤 268: 退勤

269: 出勤 270: 退勤

271: 出勤 272: 退勤

273: 出勤 274: 退勤

275: 出勤 276: 退勤

277: 出勤 278: 退勤

279: 出勤 280: 退勤

281: 出勤 282: 退勤

283: 出勤 284: 退勤

285: 出勤 286: 退勤

287: 出勤 288: 退勤

289: 出勤 290: 退勤

291: 出勤 292: 退勤

293: 出勤 294: 退勤

295: 出勤 296: 退勤

297: 出勤 298: 退勤

299: 出勤 300: 退勤

301: 出勤 302: 退勤

303: 出勤 304: 退勤

305: 出勤 306: 退勤

307: 出勤 308: 退勤

309: 出勤 310: 退勤

311: 出勤 312: 退勤

313: 出勤 314: 退勤

315: 出勤 316: 退勤

317: 出勤 318: 退勤

319: 出勤 320: 退勤

321: 出勤 322: 退勤

323: 出勤 324: 退勤

325: 出勤 326: 退勤

327: 出勤 328: 退勤

329: 出勤 330: 退勤

331: 出勤 332: 退勤

333: 出勤 334: 退勤

335: 出勤 336: 退勤

337: 出勤 338: 退勤

339: 出勤 340: 退勤

341: 出勤 342: 退勤

343: 出勤 344: 退勤

345: 出勤 346: 退勤

347: 出勤 348: 退勤

349: 出勤 350: 退勤

351: 出勤 352: 退勤

353: 出勤 354: 退勤

355: 出勤 356: 退勤

357: 出勤 358: 退勤

359: 出勤 360: 退勤

361: 出勤 362: 退勤

363: 出勤 364: 退勤

365: 出勤 366: 退勤

367: 出勤 368: 退勤

369: 出勤 370: 退勤

371: 出勤 372: 退勤

373: 出勤 374: 退勤

375: 出勤 376: 退勤

377: 出勤 378: 退勤

379: 出勤 380: 退勤

381: 出勤 382: 退勤

383: 出勤 384: 退勤

385: 出勤 386: 退勤

387: 出勤 388: 退勤

389: 出勤 390: 退勤

391: 出勤 392: 退勤

393: 出勤 394: 退勤

395: 出勤 396: 退勤

397: 出勤 398: 退勤

399: 出勤 400: 退勤

401: 出勤 402: 退勤

403: 出勤 404: 退勤

405: 出勤 406: 退勤

407: 出勤 408: 退勤

409: 出勤 410: 退勤

411: 出勤 412: 退勤

413: 出勤 414: 退勤

415: 出勤 416: 退勤

417: 出勤 418: 退勤

419: 出勤 420: 退勤

421: 出勤 422: 退勤

423: 出勤 424: 退勤

425: 出勤 426: 退勤

427: 出勤 428: 退勤

429: 出勤 430: 退勤

431: 出勤 432: 退勤

433: 出勤 434: 退勤

435: 出勤 436: 退勤

437: 出勤 438: 退勤

439: 出勤 440: 退勤

441: 出勤 442: 退勤

443: 出勤 444: 退勤

445: 出勤 446: 退勤

447: 出勤 448: 退勤

449: 出勤 450: 退勤

451: 出勤 452: 退勤

453: 出勤 454: 退勤

455: 出勤 456: 退勤

457: 出勤 458: 退勤

459: 出勤 460: 退勤

461: 出勤 462: 退勤

463: 出勤 464: 退勤

465: 出勤 466: 退勤

467: 出勤 468: 退勤

469: 出勤 470: 退勤

471: 出勤 472: 退勤

473: 出勤 474: 退勤

475: 出勤 476: 退勤

477: 出勤 478: 退勤

479: 出勤 480: 退勤

481: 出勤 482: 退勤

483: 出勤 484: 退勤

485: 出勤 486: 退勤

487: 出勤 488: 退勤

489: 出勤 490: 退勤

491: 出勤 492: 退勤

493: 出勤 494: 退勤

495: 出勤 496: 退勤

497: 出勤 498: 退勤

499: 出勤 500: 退勤

501: 出勤 502: 退勤

503: 出勤 504: 退勤

505: 出勤 506: 退勤

507: 出勤 508: 退勤

509: 出勤 510: 退勤

511: 出勤 512: 退勤

513: 出勤 514: 退勤

515: 出勤 516: 退勤

517: 出勤 518: 退勤

519: 出勤 520: 退勤

521: 出勤 522: 退勤

523: 出勤 524: 退勤

525: 出勤 526: 退勤

527: 出勤 528: 退勤

529: 出勤 530: 退勤

531: 出勤 532: 退勤

533: 出勤 534: 退勤

535: 出勤 536: 退勤

537: 出勤 538: 退勤

539: 出勤 540: 退勤

541: 出勤 542: 退勤

543: 出勤 544: 退勤

545: 出勤 546: 退勤

547: 出勤 548: 退勤

549: 出勤 550: 退勤

551: 出勤 552: 退勤

553: 出勤 554: 退勤

555: 出勤 556: 退勤

557: 出勤 558: 退勤

559: 出勤 560: 退勤

561: 出勤 562: 退勤

563: 出勤 564: 退勤

565: 出勤 566: 退勤

567: 出勤 568: 退勤

569: 出勤 570: 退勤

571: 出勤 572: 退勤

573: 出勤 574: 退勤

575: 出勤 576: 退勤

577: 出勤 578: 退勤

579: 出勤 580: 退勤

581: 出勤 582: 退勤

583: 出勤 584: 退勤

585: 出勤 586: 退勤

587: 出勤 588: 退勤

589: 出勤 590: 退勤

591: 出勤 592: 退勤

593: 出勤 594: 退勤

595: 出勤 596: 退勤

597: 出勤 598: 退勤

599: 出勤 600: 退勤

601: 出勤 602: 退勤

603: 出勤 604: 退勤

605: 出勤 606: 退勤

607: 出勤 608: 退勤

609: 出勤 610: 退勤

611: 出勤 612: 退勤

613: 出勤 614: 退勤

615: 出勤 616: 退勤

617: 出勤 618: 退勤

619: 出勤 620: 退勤

621: 出勤 622: 退勤

623: 出勤 624: 退勤

625: 出勤 626: 退勤

627: 出勤 628: 退勤

629: 出勤 630: 退勤

631: 出勤 632: 退勤

633: 出勤 634: 退勤

635: 出勤 636: 退勤

637: 出勤 638: 退勤

639: 出勤 640: 退勤

641: 出勤 642: 退勤

643: 出勤 644: 退勤

645: 出勤 646: 退勤

647: 出勤 648: 退勤

649: 出勤 650: 退勤

651: 出勤 652: 退勤

653: 出勤 654: 退勤

655: 出勤 656: 退勤

657: 出勤 658: 退勤

659: 出勤 660: 退勤

661: 出勤 662: 退勤

663: 出勤 664: 退勤

665: 出勤 666: 退勤

667: 出勤 668: 退勤

669: 出勤 670: 退勤

671: 出勤 672: 退勤

673: 出勤 674: 退勤

675: 出勤 676: 退勤

677: 出勤 678: 退勤

679: 出勤 680: 退勤

681: 出勤 682: 退勤

683: 出勤 684: 退勤

685: 出勤 686: 退勤

687: 出勤 688: 退勤

689: 出勤 690: 退勤

691: 出勤 692: 退勤

693: 出勤 694: 退勤

695: 出勤 696: 退勤

697: 出勤 698: 退勤

699: 出勤 700: 退勤

701: 出勤 702: 退勤

703: 出勤 704: 退勤

705: 出勤 706: 退勤

707: 出勤 708: 退勤

709: 出勤 710: 退勤

711: 出勤 712: 退勤

713: 出勤 714: 退勤

715: 出勤 716: 退勤

717: 出勤 718: 退勤

719: 出勤 720: 退勤

721: 出勤 722: 退勤

723: 出勤 724: 退勤

725: 出勤 726: 退勤

727: 出勤 728: 退勤

729: 出勤 730: 退勤

731: 出勤 732: 退勤

733: 出勤 734: 退勤

735: 出勤 736: 退勤

737: 出勤 738: 退勤

739: 出勤 740: 退勤

741: 出勤 742: 退勤

743: 出勤 744: 退勤

745: 出勤 746: 退勤

747: 出勤 748: 退勤

749: 出勤 750: 退勤

751: 出勤 752: 退勤

753: 出勤 754: 退勤

755: 出勤 756: 退勤

757: 出勤 758: 退勤

759: 出勤 760: 退勤

761: 出勤 762: 退勤

763: 出勤 764: 退勤

765: 出勤 766: 退勤

767: 出勤 768: 退勤

769: 出勤 770: 退勤

771: 出勤 772: 退勤

773: 出勤 774: 退勤

775: 出勤 776: 退勤

777: 出勤 778: 退勤

779: 出勤 780: 退勤

781: 出勤 782: 退勤

783: 出勤 784: 退勤

785: 出勤 786: 退勤

787: 出勤 788: 退勤

789: 出勤 790: 退勤

791: 出勤 792: 退勤

793: 出勤 794: 退勤

795: 出勤 796: 退勤

797: 出勤 798: 退勤

799: 出勤 800: 退勤

801: 出勤 802: 退勤

803: 出勤 804: 退勤

805: 出勤 806: 退勤

807: 出勤 808: 退勤

809: 出勤 810: 退勤

811: 出勤 812: 退勤

813: 出勤 814: 退勤

815: 出勤 816: 退勤

817: 出勤 818: 退勤

819: 出勤 820: 退勤

821: 出勤 822: 退勤

823: 出勤 824: 退勤

825: 出勤 826: 退勤

827: 出勤 828: 退勤

829: 出勤 830: 退勤

831: 出勤 832: 退勤

833: 出勤 834: 退勤

835: 出勤 836: 退勤

837: 出勤 838: 退勤

839: 出勤 840: 退勤

841: 出勤 842: 退勤

843: 出勤 844: 退勤

845: 出勤 846: 退勤

847: 出勤 848: 退勤

849: 出勤 850: 退勤

851: 出勤 852: 退勤

853: 出勤 854: 退勤

855: 出勤 856: 退勤

857: 出勤 858: 退勤

859: 出勤 860: 退勤

861: 出勤 862: 退勤

863: 出勤 864: 退勤

865: 出勤 866: 退勤

867: 出勤 868: 退勤

869: 出勤 870: 退勤

871: 出勤 872: 退勤

873: 出勤 874: 退勤

875: 出勤 876: 退勤

877: 出勤 878: 退勤

879: 出勤 880: 退勤

881: 出勤 882: 退勤

883: 出勤 884: 退勤

885: 出勤 886: 退勤

887: 出勤 888: 退勤

889: 出勤 890: 退勤

891: 出勤 892: 退勤

893: 出勤 894: 退勤

895: 出勤 896: 退勤

897: 出勤 898: 退勤

899: 出勤 900: 退勤

901: 出勤 902: 退勤

903: 出勤 904: 退勤

905: 出勤 906: 退勤

907: 出勤 908: 退勤

909: 出勤 910: 退勤

911: 出勤 912: 退勤

913: 出勤 914: 退勤

915: 出勤 916: 退勤

917: 出勤 918: 退勤

919: 出勤 920: 退勤

921: 出勤 922: 退勤

923: 出勤 924: 退勤

925: 出勤 926: 退勤

927: 出勤 928: 退勤

929: 出勤 930: 退勤

931: 出勤 932: 退勤

933: 出勤 934: 退勤

935: 出勤 936: 退勤

937: 出勤 938: 退勤

939: 出勤 940: 退勤

941: 出勤 942: 退勤

943: 出勤 944: 退勤

945: 出勤 946: 退勤

947: 出勤 948: 退勤

949: 出勤 950: 退勤

951: 出勤 952: 退勤

953: 出勤 954: 退勤

955: 出勤 956: 退勤

957: 出勤 958: 退勤

959: 出勤 960: 退勤

961: 出勤 962: 退勤

963: 出勤 964: 退勤

965: 出勤 966: 退勤

967: 出勤 968: 退勤

969: 出勤 970: 退勤

971: 出勤 972: 退勤

973: 出勤 974: 退勤

975: 出勤 976: 退勤

977: 出勤 978: 退勤

979: 出勤 980: 退勤

981: 出勤 982: 退勤

983: 出勤 984: 退勤

985: 出勤 986: 退勤

987: 出勤 988: 退勤

989: 出勤 990: 退勤

991: 出勤 992: 退勤

993: 出勤 994: 退勤

995: 出勤 996: 退勤

997: 出勤 998: 退勤

999: 出勤 1000: 退勤

4 作業効率のアップに

ネットワークを使うことによって遠く離れた支店や営業所などの打刻もいつでも本部など管理者のパソコン画面からアクセスできます。

紙の出勤簿やタイムカードをメール便で送ったり送ってもらったりという、わずらわしい作業は不要です。

5 生態(静脈)認証に対応

スマートタイムレコーダーはフェリカやマイフェアなどのICカードでの打刻のほかに生態(手のひら)認証にも対応しています。

6 難しい初期設定はメーカーが引き受けます

複雑な勤怠システムの設定・マスター設定等はメーカーがヒアリングをして代行します。

よくある「導入をしたけれど使いこなせない...」を防ぎます。

7 バージョンアップ費用は不要です

ブラウザやオペレーションシステムなどの変化によるソフトウェアのアップデートや、新バージョンへバージョンアップは全て保守の範囲でおこないます。

基本的にはソフトウェアバージョンアップ費用が発生することなくご利用を続けていただけます。

※同等機能での範囲に限ります。

※バージョンアップにかかる導入費用などは別途必要です。

導入までの流れ



STR 導入メリット

紙の出勤簿やタイムカードでの勤怠管理は リアルタイム集計が可能な データ管理の時代へ

常にデータ保管で紙での管理をゼロに



勤怠情報は常にデータで保管されているため、必要なときに必要な分だけ印刷して紙にするといった運用が可能になります。

毎月のタイムカードや帳票などを紙で保管する必要がなくなります。

ICカードやてのひら静脈でらくらく打刻



ICカード読み取り機にカードをかざすだけで簡単に打刻ができます。

勤怠情報のリアルタイム集計で作業を効率化



勤怠情報は、管理者のパソコンからネットワークを通じてリアルタイムで管理・集計が可能です。

いつでも集計作業が可能のため、空いた時間に少しずつ締め作業を進めて締め日後に作業が集中することを防ぎ、余裕を持って処理をすることができます。

自動計算で計算ミスをゼロに



打刻の情報から、勤務時間数・日数・遅刻や早退をシステムに自動で計算させることができるので、集計にかかる時間を短縮し、計算ミスも防止できます。

打刻エラーも逃さず把握



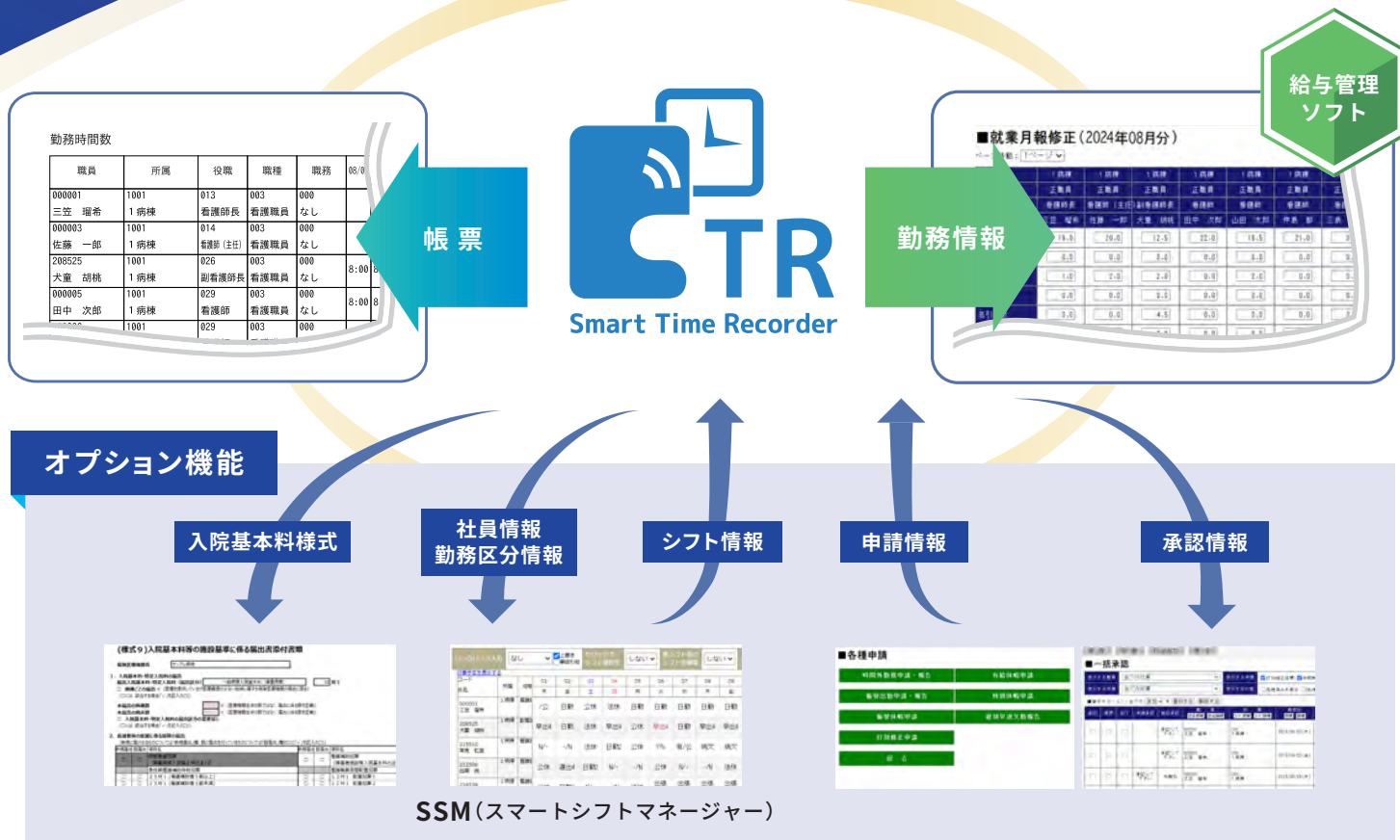
打刻の不ぞろいや遅刻早退など、アラート機能ですぐに打刻エラーを確認することができます。

ICカードの使いまわしが可能



ICカードは使いまわしができます。退職した従業員のカードを次の従業員に使いまわすことができるので、紙代の節約も期待できます。

システム関連図



簡単操作と多彩な集計で管理業務を効率化！

出勤はこれだけ！



打刻者

本日の勤務区分を選択するだけ！
表示する勤務区分は従業員ごとに
設定可能です。

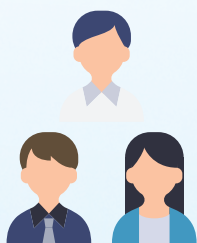
退勤もこれだけ！

休憩戻り・外出・私用外出など、
豊富な打刻区分の設定が可能です。

勤務状況を簡単確認！

出勤・休憩・外出・退勤など、従
業員の勤務状態を打刻端末に表示
します。

打刻データの修正



管理者・総務
人事部門

打刻忘れ等による修正や、有給休
暇等の各種情報を入力・修正でき
ます。

勤務明細表の閲覧

入力・修正された情報が自動集計
され、月報情報が作成されます。
※勤務の詳細は勤務明細表で確認

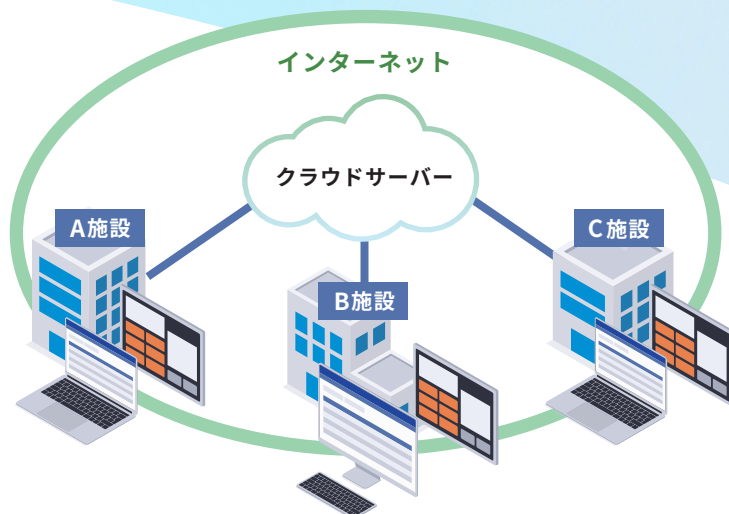
給与計算業務を効率化

勤務情報を給与ソフトに取り込む
ことが可能です。

システム構築

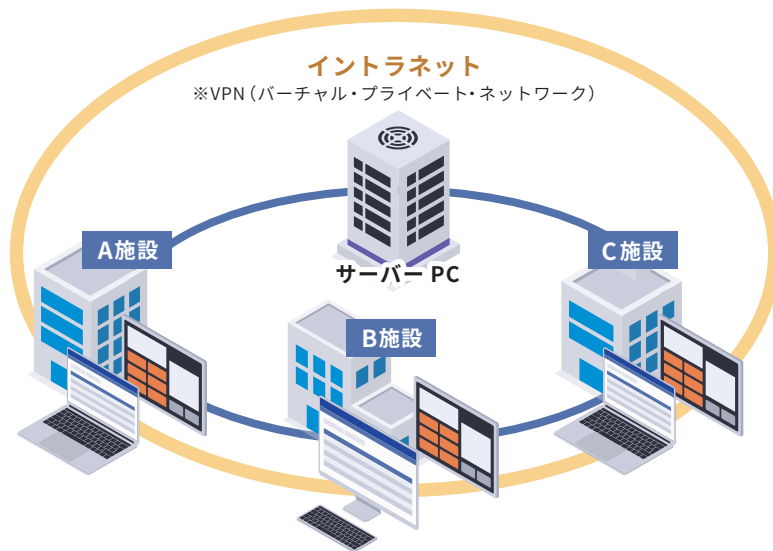
クラウドタイプ

クラウドタイプは、インターネットを通じてクラウド上のサーバーを利用するため、サーバーパソコンをご購入・管理する必要がありません。



オンプレミスタイプ

オンプレミスタイプでは、イントラネットワーク内に勤怠サーバーを設置します。遠方の拠点などはVPN接続を使ってシステム環境を構築します。



権限管理

複数のパソコンから
操作(入力・修正・集計・閲覧)が可能

追加費用0円でアクセス台数は無制限



管理者権限有り



どのパソコンからも
全体の勤怠データにアクセス可



権限無し



権限管理で部門の勤怠データのみ
アクセス可

設定

会社登録
部門登録
所定日数登録
会社カレンダー登録

社員

ユーザー登録
個人データ登録
雇用区分登録
役職区分登録
職種区分登録

勤務登録

勤務区分登録
事由区分登録
外出区分登録
時間数種別登録
日数種別登録
回数種別登録
手当種別登録
時間数端数処理設定

日次月次処理

タイムカード修正
就業日報出力
就業月報出力
就業チェックリスト出力
月次データ集計
就業月報修正
勤怠確定・解除処理
給与連携データ出力

随時処理

打刻者一覧表示
年次有給休暇一斉付与
就業年報出力
出勤簿出力
休暇一覧表出力
勤務区分一括変更
勤怠再計算

帳票

就業日報
就業月報
就業年報
就業チェックリスト
出勤簿帳票
職員情報一覧
勤務区分一覧
休暇一覧
集計項目別帳票
年次有給休暇管理簿
有休使用状況一覧
出勤率一覧

オプション機能

申請承認

打刻修正申請
時間外勤務申請
有給休暇申請
特別休暇申請
振替休暇申請
振替出勤申請

シフト表

勤務表作成
勤務表出力

モバイル打刻

打刻機能(GPS)
勤怠参照
出勤場所登録
打刻場所一覧

病院向け帳票

入院基本料様式9出力

他社ソフトとの連携

給与ソフト 煩雑な就業管理（集計作業）と給与計算業務を効率化します。



その他連携ソフトについても
お気軽にお問い合わせください。

※クラウド型以外でも連携が可能です。
※奉行クラウドおよび 給与奉行は、株式会社オービックビジネスコンサルタントの登録商標です。
※PCAクラウド及び PCA クラウド給与はピー・シー・エー株式会社の登録商標です。

動作環境

スタンドアロン (打刻端末兼用サーバーPC)	OS	Microsoft Windows 10 Pro / 11
	CPU	Intel Core i5以上推奨(または同等のプロセッサ)
	メモリ	8GB以上推奨
	ディスク容量	100GB以上の空き容量推奨
	ディスプレイ解像度	1366×768以上推奨
	データベース	Microsoft SQL Server 2016
	周辺機器	上記OSに対応した、本体に接続可能なディスプレイ・マウス・キーボード・日本語変換システム SONY非接触ICカードリーダー/ライター PaSoRi 富士通 手のひら静脈認証 PalmSecure™
ネットワークサーバー	OS	Microsoft Windows Server 2019 / 2016
	CPU	2.0GHz以上4コア8スレッド以上のXeonプロセッサ推奨
	メモリ	8GB以上推奨
	ディスク容量	500GB以上の空き容量推奨
	データベース	Microsoft SQL Server 2016
	周辺機器	上記OSに対応した、本体に接続可能なディスプレイ・マウス・キーボード・日本語変換システム
	クライアント	OS
CPU		Core2Duo 2.0GHz以上(Core i3以上推奨)
メモリ		4GB(8GB以上推奨)
ディスク容量		100GB以上の空き容量推奨
必要なソフトウェア		Microsoft .NET Framework 3.5以降 FeliCaポートソフトウェア Ver.6.2.2.1以降
周辺機器		上記OSに対応した、本体に接続可能なディスプレイ・マウス・キーボード・日本語変換システム SONY非接触ICカードリーダー/ライター PaSoRi 富士通 手のひら静脈認証 PalmSecure™
管理者用パソコン		OS
	CPU	Core2Duo 2.0GHz以上(Core i3以上推奨)
	メモリ	4GB(8GB以上推奨)
	ディスク容量	100GB以上の空き容量推奨
	必要なソフトウェア	Microsoft .NET Framework 3.5以降 FeliCaポートソフトウェア Ver.6.2.2.1以降
	周辺機器	上記OSに対応した、本体に接続可能なディスプレイ・マウス・キーボード・日本語変換システム SONY非接触ICカードリーダー/ライター PaSoRi 富士通 手のひら静脈認証 PalmSecure™

※Windows®、およびSQL Server®は、米国Microsoft Corporationの米国およびその他の国における登録商標です。その他、本カタログに記載されているシステム名・製品名は、一般に各開発メーカーの登録商標です。

※機能等製品仕様は予告なく変更することがありますのであらかじめご了承ください。

※上記は2024年1月現在。最新の情報は弊社までご相談ください。

※必要メモリ容量、ディスク容量等、スペックはシステム環境によって異なる場合があります。詳細は弊社までご相談ください。

株式会社ビーウェーブ

〒780-0043 高知県高知市寿町4-5 YMビル2F
TEL: 088-855-4424 FAX: 088-855-4425
E-mail: info@be-wave.jp
URL: www.be-wave.jp/

販売代理店

このカタログに記載されている製品については、改良のために予告なしに仕様、デザイン等を変更する場合がありますのでご了承ください。